

栃木・福島・茨城・群馬・埼玉・  
千葉・神奈川・山梨に

お住まいの方にお使いいただけます

※対象県の感染状況等により停止する場合があります。

割引キャンペーン

県民

第3弾  
家族旅行

とちぎを旅して、  
とちぎに泊まろう

旅行会社、  
旅行予約サイト及び  
宿泊施設での販売

8月31日まで  
延長決定!

販売期間  
割引対象期間

2022年4月11日(月)～8月31日(水) (9月1日(木)チェックアウト分まで)

予約方法

旅行会社

取扱店は  
専用ホームページで  
ご確認ください。

旅行予約サイト

取扱サイトは  
専用ホームページで  
ご確認ください。

宿泊施設

STAYNAVIのサイトで「第3弾県民  
一家族一旅行クーポン券」の発行が必要です。  
クーポンが発行できる施設や手続き方法は  
専用ホームページで確認ください。

※販売開始日・割引対象期間は旅行予約サイトにより異なる場合があります。※宿泊又は出発(日帰り旅行)分までが対象となります。  
※新型コロナウイルスの感染状況等により、本事業を停止・終了する場合があります。※売り切れ等により早期終了する場合があります。

割引の条件

①または②を  
満たすことが  
必要です。

① ワクチン3回目接種済み証明の提示。

※割引商品の購入時又はチェックインの際に、接種済証(写しも可)等で確認させていただきます。

② 陰性証明(検査結果)の提示。

※同居する親等が同伴する場合、12歳未満のお子様は検査不要です。  
※ワクチン3回目接種がお済みでない方等は、無料で検査(抗原定性検査)が受けられます。無料検査所は各県のホームページ等で確認ください。また、お住まいの県で受検した上でお出かけください。  
※陰性証明(検査結果)には有効期間があります。抗原定性検査は、検体採取日の翌日まで有効です。旅行日程を踏まえ受検してください。  
※チェックインの際に、検査結果通知書等により確認させていただきます。



マスク着用で感染予防



移動中の会話は控えめに、楽しい  
お話は宿泊先に着いてから



屋外から帰ってきたら、まず始めに  
手洗い・うがいをお忘れなく

旅のエチケットを守って、みんなで安心・安全なとちぎ旅を!

旅先で発熱などの症状が出たら、すぐに相談を

栃木県内の旅行中に発熱等の症状が出た場合は、下記連絡先へ電話相談してください。(栃木県内の医療機関のみの案内となります)

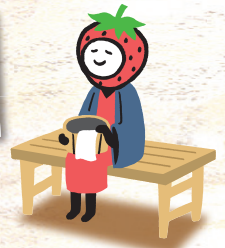
栃木県新型コロナウイルス感染症電話相談窓口「受診・ワクチン相談センター」(コールセンター)

TEL:0570-052-092 24時間対応(土日、祝日含む)

体調第一  
無理は禁物



# 割引の内容



栃木・福島・茨城・群馬・埼玉・

千葉・神奈川・山梨にお住まいの方にお使いいただけます。

※各県の感染状況等により停止する場合があります。詳しくは専用ホームページ等でご確認ください。



## 県民割キャンペーン

最大 **お一人様 7,000円相当割引!**

例えば

宿泊旅行の場合 1泊2日大人1名14,000円(税込)の宿泊施設に泊まる場合 **5,000円の割引** + **2,000円分の地域限定クーポン券** = **7,000円お得!**

日帰り旅行の場合 日帰りバス旅行に大人1名あたり6,000円(税込)で参加の場合 **2,000円の割引** + **1,000円分の地域限定クーポン券** = **3,000円お得!**

地域限定クーポンとは、旅行期間中に**栃木県内**のお土産店等で使用できる紙クーポンです。お釣りは出ません。

割引の対象は栃木県への宿泊旅行又は日帰り旅行に限ります。 ※2022年9月1日(木)チェックアウト分まで  
★貸切バスを使った団体旅行等も割引対象となります。詳しくは、取扱旅行会社に問合せください。

旅行種別	宿泊旅行(1人1泊あたり)		日帰り旅行(1人あたり)
旅行代金	6,000円～ 10,000円未満	10,000円以上	5,000円以上
割引金額	3,000円	5,000円	2,000円
地域限定クーポン	2,000円	2,000円	1,000円

- ・割引を受ける場合、チェックイン時又は旅行日当日に**割引適用者全員**の居住地が**栃木県・福島県・茨城県・群馬県・埼玉県・千葉県・神奈川県・山梨県**であることの確認書類(マイナンバーカード、運転免許証等)の提示が必要ですので、予めご用意ください。
- ・旅行代金は「第3弾 県民一家族一旅行」による割引前の額。かつ、その他の割引やクーポンを適用した後の額であり、税込となります。

### 大切なお知らせ キャンペーンの停止について

- 新型コロナウイルス感染症の感染拡大のおそれがあると判断した場合には当該キャンペーンを停止します。
- キャンペーン停止などの理由によるキャンセル料の補填は行いません。
- 停止する場合は、専用ホームページ等でお知らせします。

割引販売を行う旅行会社、割引の対象となる宿泊施設、地域限定クーポンの取扱店舗など、詳しくは「第3弾 県民一家族一旅行」専用ホームページでご確認ください。

詳しくはこちら <https://www.onetravel-tochigi.jp/>



問合せ先 ※土日祝日は対応しておりません。

県民一家族一旅行 事業事務局(株式会社JTB宇都宮支店内)

・電話/028-614-7207 ・受付時間/平日(月曜～金曜)10:00～17:00